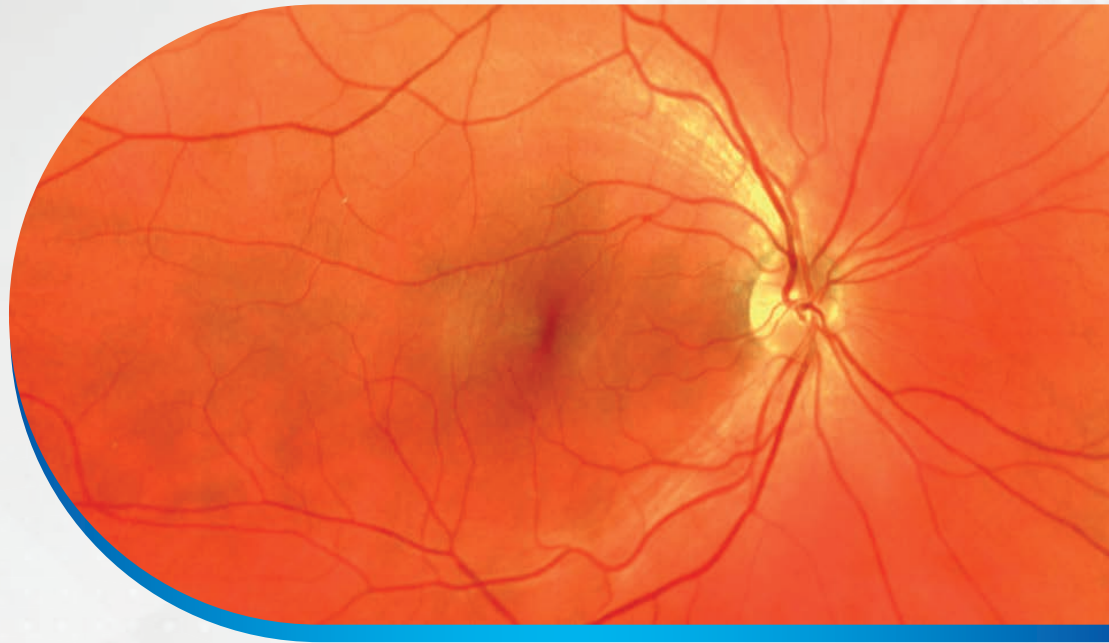


Retinofluor



ADE0112



Rapidez de Acción

La retina y los vasos coroideos se tiñen en 15 segundos.

Fotografías más nítidas

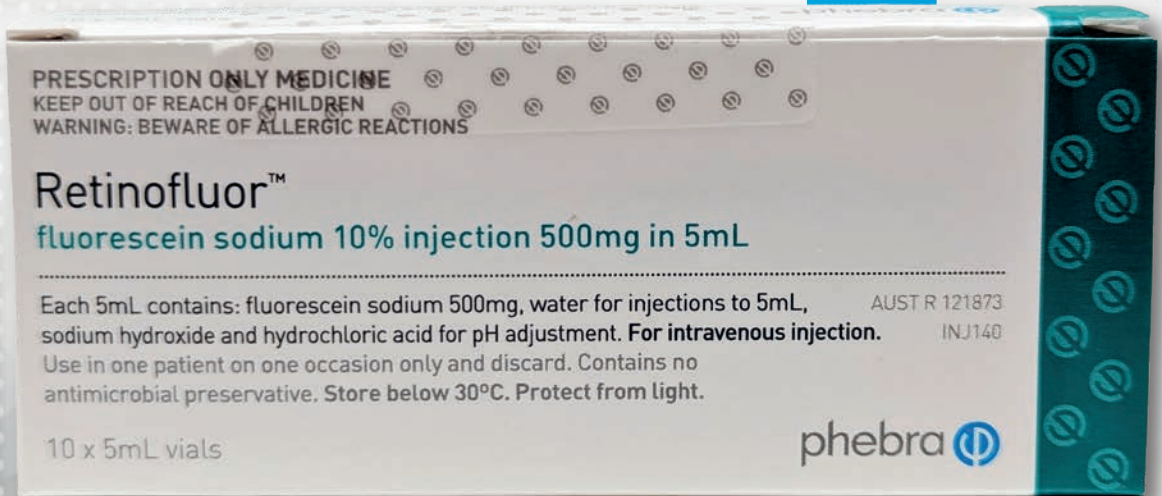
Fidelidad de Imagen para un mejor diagnóstico.

Comodidad

Menor incidencia de efectos secundarios.

Aproximadamente diez minutos después de la inyección, queda muy poco colorante de fluoresceína sódica en el ojo, sin embargo la fluorescencia continua por varias horas.

Retinofluor



ADE0112

Agente de Diagnóstico para Angiografías

- ✓ Fluoresceína sódica
- ✓ Frasco vial x 5 ml.
- ✓ 500 mg en 5ml